

# MASCOTAS

AÑO 7 · N° 99 · MAYO 2026

## CYSTAID®

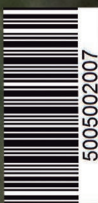
ayuda a mantener la salud de la vejiga felina

ayuda a mantener el revestimiento de la vejiga

ayuda con la gestión del estrés

respaldado por un ensayo clínico publicado

fácil de administrar, cápsula espolvoreable



**VetPlus**

The Global Leader in Veterinary Nutraceuticals

**100%**  
DEDICATED  
TO  
INDEPENDENT  
VETERINARY CARE



[www.revistamascotas.com](http://www.revistamascotas.com)

## STAFF

**Directora General**  
Karina Vázquez Hurtado  
kvasquez@publiagro.com.bo  
776-12072

**Gerente General**  
Enrique Anzoátegui Tapia  
eanzoategui@publiagro.com.bo  
773-86057

**Directora**  
Duda Anzoátegui  
dudaanzoategui@revistamascotas.com  
785-61710

**Periodistas**  
Ericka Vaca Oyola  
692-29003  
prensa2@publiagro.com.bo

**Diseños y Diagramación**  
Sara Isabel Castellon Cuellar  
diseno2@publiagro.com.bo

**Fotografía**  
Diego Ariel Anzoátegui  
784-50077

**Dirección**  
Radial 26, 5to anillo  
Urb. Los Mangales Calle 3, N 13-B

**Derechos Reservados**  
Impuestos Nacionales  
NIT: 336300029  
Registro de Comercio  
FUNDEMPRESA: 00297924  
Derechos de Autor  
SENAPI: 117047 - C  
Licencia de Funcionamiento  
HAM: 326652  
Registro Obligatorio de Empleadores ROE:  
336300029 - 1  
Registro BBVA Prevision: 304546  
Seguro de Salud CPS:  
927 - 7 - 2673  
CAINCO: C009183  
Santa Cruz de la Sierra - Bolivia.

## EDITORIAL

**¡Hola, queridos lectores y amantes de las mascotas!**

Junio nos invita a celebrar el vínculo único que compartimos con nuestros compañeros de cuatro patas y a seguir aprendiendo cómo cuidar mejor de su bienestar. En esta edición abordamos temas de interés para los tutores, como la castración, los cuidados durante el invierno y la importancia de fortalecer cada día nuestra relación con las mascotas.

Nuestra portada está dedicada Cystaid, solución a la cistitis idiopática felina, una enfermedad en la que el estrés puede tener un papel determinante. Además, compartimos contenidos técnicos para médicos veterinarios sobre hepatología, medicina preventiva y el abordaje inicial del shock, herramientas fundamentales para una práctica clínica actualizada.

Gracias por seguir siendo parte de esta comunidad.

**¡Nos leemos en cada página!**



revista.mascotas



revistamascotas



Revista Mascotas



RevistaMascotas

## SUMARIO

SUMARIO / EDITORIAL

3

### MASCOTIPS

¿Cuándo castrar a tu mascota y por qué puede mejorar su salud?

4

Invierno y mascotas: cómo protegerlas del frío y evitar enfermedades

6

### COMPAÑEROS DE VIDA

Cistitis Idiopática Felina: cuando el estrés inflama la vejiga

10

### ESPECIAL

Junio: Un mes para celebrar el vínculo con nuestras mascotas

12

### SALUD Y BIENESTAR

Evidencia y eficacia en hepatología veterinaria: Actualización del eje intestino-hígado en perros

14

Shock en mascotas: reconocimiento temprano y abordaje inicial en emergencias veterinarias

16

### CUIDADO

Medicina preventiva: una oportunidad real para elevar la práctica veterinaria

18

Esta revista es un producto de



# ¿CUÁNDO CASTRAR A TU MASCOTA y por qué puede mejorar su salud?

La castración y esterilización no solo ayudan a evitar camadas no planificadas. También pueden prevenir enfermedades y mejorar la calidad de vida de perros y gatos cuando se realizan en el momento adecuado y bajo evaluación veterinaria.

La doctora Martha Teresa Solíz explica que ambos procedimientos tienen diferencias importantes. La esterilización bloquea la capacidad reproductiva sin retirar los órganos sexuales, mientras que la castración implica la extracción de ovarios y útero en hembras, o testículos en machos.

## ¿A QUÉ EDAD SE RECOMIENDA?

En hembras, muchos veterinarios recomiendan realizar la castración después del primer celo, aunque esto puede variar según el tamaño, raza y desarrollo de la mascota.

Según la especialista, hacerlo en una etapa temprana ayuda a disminuir el riesgo de tumores mamarios y enfermedades uterinas como la piometra, una infección grave que puede poner en riesgo la vida del animal.

En machos, la recomendación suele darse después de la pubertad. La castración puede ayudar a prevenir problemas prostáticos, inflamaciones e incluso algunos tipos de cáncer relacionados con el sistema reproductivo.

## MÁS SALUD, MENOS RIESGOS

Además de evitar la reproducción, estos procedimientos también pueden reducir conductas asociadas a las hormonas sexuales, como escaparse de casa, marcaje constante o peleas entre animales.

La doctora Martha recuerda que cada mascota es diferente y que la decisión siempre debe tomarse junto a un médico veterinario, considerando la edad, estado de salud y necesidades específicas del animal.

Porque más allá del control poblacional, castrar también puede ser una forma de cuidar su bienestar a largo plazo.



# LOS AMA EL DOBLE

VACUNA DE ELEVADA PROTECCIÓN CONTRA PARVOVIRUS Y MOQUILLO CANINO



APERTURA DE FÁCIL USO Y MEJOR PROTECCIÓN MEDIANTE EL SISTEMA "FLIP-OFF"

¡Pídelo en la Veterinaria de tu confianza y protégelos Ahora!



VETERQUÍMICA

Distribuidor Oficial para Bolivia

SANTA CRUZ - OFICINA CENTRAL  
Parque Industrial Mz. Pl 28  
Av. Transversal 7 esq. Diagonal 3  
Fono: (+591-33) 352-0261

COCHABAMBA  
Av. Blanco Galindo Km 6½, Calle  
ExCombatientes del Chaco esq. Innomiada  
Fono: (+591-414) 69957 / 26977

www.veterquimica.com.bo  
f Veterquímica Bolivia  
i Veterquímica Bolivia

# INVIERNO Y MASCOTAS:

## cómo protegerlas del frío y evitar enfermedades



Las bajas temperaturas no solo afectan a las personas. Durante el invierno, perros y gatos también pueden sufrir problemas respiratorios, dolores articulares e incluso hipotermia si no reciben los cuidados adecuados.

La doctora Elizabeth Ramírez explica que los cachorros, mascotas adultas mayores y animales con enfermedades previas son los más vulnerables durante esta temporada, por lo que recomienda reforzar las medidas preventivas en casa.

### UN ESPACIO CÁLIDO Y PROTEGIDO HACE LA DIFERENCIA

Aunque muchos perros y gatos toleran el frío, pasar demasiado tiempo expuestos a bajas temperaturas puede afectar seriamente su salud.

Por eso, los veterinarios recomiendan:

- Evitar que duerman a la intemperie
- Mantenerlos en espacios secos y protegidos del viento
- Usar camas elevadas, mantas o colchones aislantes
- Alejarlos de la humedad y corrientes de aire
- En razas pequeñas o de pelo corto, utilizar ropa térmica adecuada para mascotas

### ALIMENTACIÓN E HIDRATACIÓN EN INVIERNO

Durante los días fríos, algunas mascotas necesitan gastar más energía para mantener su temperatura corporal, por lo que una buena alimentación también es clave.

La doctora recomienda:

- Proporcionar alimento de buena calidad
- Mantener siempre agua limpia y fresca

- Evitar que el agua esté demasiado fría
- Consultar con el veterinario si la mascota necesita ajustes en su dieta

### ATENCIÓN A LOS SÍNTOMAS RESPIRATORIOS

El invierno aumenta el riesgo de enfermedades respiratorias, especialmente en perros y gatos sensibles.

Algunos signos de alerta son:

- Tos
- Estornudos frecuentes
- Secreción nasal
- Decaimiento
- Falta de apetito

Ante cualquiera de estos síntomas, se recomienda acudir al veterinario y evitar la automedicación.

### ¿SE DEBEN SUSPENDER LOS PASEOS?

No. Aunque haga frío, las mascotas necesitan mantenerse activas. Sin embargo, lo ideal es evitar paseos durante la madrugada o la noche, cuando las temperaturas son más bajas.

Los especialistas aconsejan:

- Sacarlos en horarios más cálidos
- Secarlos bien si se mojan
- Evitar superficies húmedas o muy frías por mucho tiempo

Porque en invierno, pequeños cuidados diarios pueden hacer una gran diferencia en la salud y bienestar de nuestras mascotas.

Premier<sup>®</sup>  
FORMULA



## Premier<sup>®</sup> Fórmula Perros Adultos Talla Mediana Pollo



Salud y Vitalidad Con Un Sabor Extraordinario



Pelaje Hermoso y Piel Saludable



Salud Intestinal



Olor y Volumen de Las Heces Reducidos



La eficacia y seguridad de siempre, ahora en una presentación de 30 días de duración!

### RESULTADOS A LOS 30 DÍAS

100% PULGAS

99% GARRAPATAS

Se demuestra una muy alta eficacia (100 % para pulgas y del 99% para garrapatas) pasados los 30 días del tratamiento a pesar de haber utilizado, en el 66% de los casos, una dosis menor a la recomendada.





MVZ Jessika Berzain Rodriguez

# Cistitis Idiopática Felina:

## cuando el estrés inflama la vejiga

La Cistitis Idiopática Felina (CIF) es actualmente la causa más frecuente de enfermedad del tracto urinario inferior felino (FLUTD) en gatos jóvenes. Se estima que entre el 60 y 70% de los casos urinarios en gatos menores de 10 años corresponden a esta condición.

En consulta, suele presentarse como un gato con dificultad para orinar, sangre en la orina, vocalización en la bandeja sanitaria o periuria (orinar fuera de la caja). Sin embargo, tras realizar estudios complementarios, muchas veces no se encuentran infecciones, cálculos ni alteraciones anatómicas evidentes.

Durante años se creyó que la CIF era simplemente una inflamación vesical. Hoy sabemos que es una enfermedad mucho más compleja, donde el estrés juega un papel central.

### Cuando el estrés llega a la vejiga

Los gatos son extremadamente sensibles a los cambios ambientales. Mudanzas, conflictos entre gatos, cambios de rutina, visitas, falta de enriquecimiento ambiental o incluso modificaciones en la ubicación de la bandeja sanitaria pueden convertirse en detonantes importantes de estrés.

En pacientes predispuestos, esta respuesta desencadena alteraciones neuroendocrinas e inflamación neurogénica. Además, muchos gatos presentan alteraciones en la capa protectora de la vejiga, formada por glucosaminoglicanos (GAGs), permitiendo que componentes irritantes de la orina entren en contacto con la pared vesical y generen dolor e inflamación.

Actualmente, la CIF se considera una enfermedad multifactorial donde interactúan el sistema nervioso, el estrés y el tracto urinario.

### Factores de riesgo más frecuentes

Existen ciertos pacientes con mayor predisposición a desarrollar CIF:

- gatos de interior (indoor), obesidad, baja actividad física, poca ingesta de agua, hogares con múltiples gatos, estrés social y animales castrados entre los 4 y 7 años.

Paradójicamente, muchos de estos gatos viven en hogares llenos de cariño, pero en ambientes poco adaptados a sus necesidades conductuales.

### Diagnóstico: descartar antes de asumir

La CIF es un diagnóstico de exclusión. Esto significa que primero deben descartarse infecciones urinarias, urolitos, neoplasias y otras enfermedades del tracto urinario mediante historia clínica, examen físico, urianálisis, cultivo, radiografía o ecografía.

Un punto importante es evitar el uso indiscriminado de antibióticos. En gatos jóvenes con FLUTD, las infecciones bacterianas son mucho menos frecuentes de lo que tradicionalmente se pensaba.

### El tratamiento: un enfoque multimodal

El manejo exitoso de la CIF debe enfocarse no solo en controlar los signos clínicos, sino también en reducir el estrés y favorecer la recuperación de la barrera vesical.

Las principales estrategias incluyen:

- incrementar el uso de dieta húmeda,
- aumentar el consumo de agua,
- mejorar el enriquecimiento ambiental,
- disponer múltiples cajas sanitarias,
- reducir conflictos entre gatos,
- y mantener rutinas estables.

Dependiendo del caso, también pueden utilizarse analgésicos, relajantes musculares y soporte nutracéutico.

En este contexto, productos como Cystaid han tomado una gran relevancia como parte del manejo complementario de la CIF. Su formulación incluye N-acetil-D-glucosamina, un precursor utilizado para apoyar la restauración de la capa de GAGs de la vejiga urinaria, además de componentes orientados a modular el impacto del estrés en estos pacientes.

El objetivo de este tipo de soporte no es reemplazar el manejo ambiental ni terapéutico, sino integrarse dentro de un abordaje multimodal y a largo plazo, especialmente en pacientes con episodios recurrentes.

### EL TRATAMIENTO: UN ENFOQUE MULTIMODAL



INCREMENTAR EL USO DE DIETA HÚMEDA

AUMENTAR EL CONSUMO DE AGUA



MEJORAR EL ENRIQUECIMIENTO AMBIENTAL



DISPONER MÚLTIPLES CAJAS SANITARIAS



REDUCIR CONFLICTOS ENTRE GATOS

MANTENER RUTINAS ESTABLES



### Una mirada moderna de la medicina felina

La Cistitis Idiopática Felina nos recuerda que en medicina felina la salud emocional también importa. Muchas veces, entender el ambiente y el nivel de estrés del gato puede ser tan importante como cualquier medicamento.

Porque en estos pacientes, el problema no siempre está solo en la vejiga... sino también en cómo el gato vive y percibe su entorno.

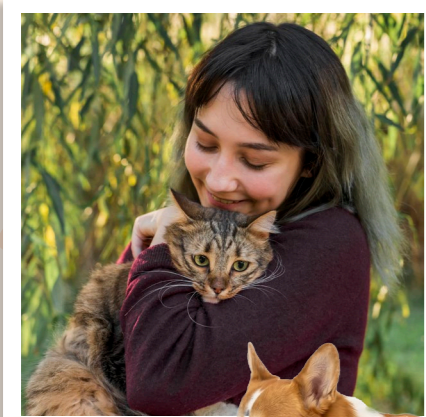
# JUNIO

Un mes para celebrar el vínculo con nuestras mascotas

A lo largo de los años, el mundo pet ha creado distintas fechas especiales que buscan celebrar, visibilizar y fortalecer la relación entre las personas y sus animales de compañía. Junio es uno de los meses con más conmemoraciones dedicadas a

perros y gatos, reuniendo desde días curiosos hasta jornadas de conciencia y bienestar animal.

Estas son algunas de las fechas más destacadas del calendario pet durante junio de 2026.



#### 4 DE JUNIO: DÍA MUNDIAL DE ABRAZAR A TU GATO

Una fecha creada para celebrar el vínculo entre los gatos y sus tutores. Aunque no todos los felinos disfrutan de los abrazos, este día busca promover momentos de cariño, conexión y bienestar con ellos, siempre respetando su personalidad y espacio.

Ese mismo día también se celebra el:

#### DÍA INTERNACIONAL DEL CORGI

Una de las razas más populares y queridas en redes sociales tiene su propia celebración. Los corgis destacan por su energía, inteligencia y apariencia inconfundible, convirtiéndose en protagonistas de millones de fotografías y videos alrededor del mundo.



#### 15 DE JUNIO: DÍA INTERNACIONAL DEL PADRE DE PERRO

Esta fecha reconoce a quienes cumplen el rol de cuidadores, compañeros y protectores de sus perros. En los últimos años, el concepto de "dog dad" ganó popularidad en redes sociales y en la cultura pet moderna, reflejando el fuerte vínculo emocional entre humanos y mascotas.



#### 16 DE JUNIO: DÍA DE LLEVAR A TU GATO AL TRABAJO

Aunque parezca una idea complicada para algunos felinos, esta fecha busca promover espacios pet friendly y recordar la importancia del bienestar emocional de las mascotas dentro de la rutina diaria de sus tutores.

En muchos casos, el objetivo no es literalmente llevar al gato a la oficina, sino generar conciencia sobre ambientes más amigables para los animales.

#### 21 DE JUNIO: DÍA DE LLEVAR A TU PERRO AL TRABAJO

Una de las fechas más populares dentro del calendario pet. Empresas y oficinas alrededor del mundo aprovechan esta jornada para integrar mascotas en el entorno laboral y fomentar espacios más relajados y positivos.

Diversos estudios han relacionado la presencia de perros en oficinas con una disminución del estrés y una mejora en el ambiente laboral.

Ese mismo día también se celebra el:

#### DÍA DEL PERRO SALCHICHA

Los dachshunds, conocidos popularmente como perros salchicha, tienen su propia fecha especial. Su personalidad juguetona, lealtad y apariencia característica los convirtió en una de las razas más reconocidas del mundo.



#### ÚLTIMO SÁBADO DE JUNIO: DÍA MUNDIAL CONTRA EL ABANDONO DE MASCOTAS

Más allá de las celebraciones, junio también incluye una de las fechas más importantes para la conciencia animal. Este día busca visibilizar el abandono de perros y gatos, fomentar la adopción responsable y promover la tenencia consciente.

Organizaciones protectoras y rescatistas suelen realizar campañas de adopción, esterilización y educación para generar mayor compromiso hacia los animales.



#### MÁS QUE FECHAS: UNA FORMA DE VISIBILIZAR EL VÍNCULO

Las celebraciones del calendario pet no solo generan contenido en redes sociales o actividades temáticas. También ayudan a recordar la importancia del bienestar animal, la convivencia responsable y el lugar que las mascotas ocupan hoy dentro de muchas familias alrededor del mundo.

# EVIDENCIA Y EFICACIA EN HEPATOLOGÍA VETERINARIA:

## Actualización del eje intestino-hígado en perros

Artículo técnico basado en la actualización del médico veterinario chileno David Rodríguez sobre hepatopatías y medicina digestiva en pequeños animales.



Las enfermedades hepatobiliares y digestivas son frecuentes en perros y gatos, pero actualmente su manejo ha cambiado gracias al avance de la medicina basada en evidencia y al estudio del microbioma intestinal.

Según el médico veterinario chileno David Rodríguez, uno de los principales cambios es comprender que intestino e hígado funcionan como sistemas estrechamente relacionados. Alteraciones en la microbiota intestinal pueden favorecer inflamación, daño hepatocelular y trastornos metabólicos.

Los signos clínicos suelen ser inespecíficos e incluyen pérdida de peso, vómitos, diarrea, anorexia, poliuria, polidipsia, ascitis e ictericia.

### Probióticos y microbioma

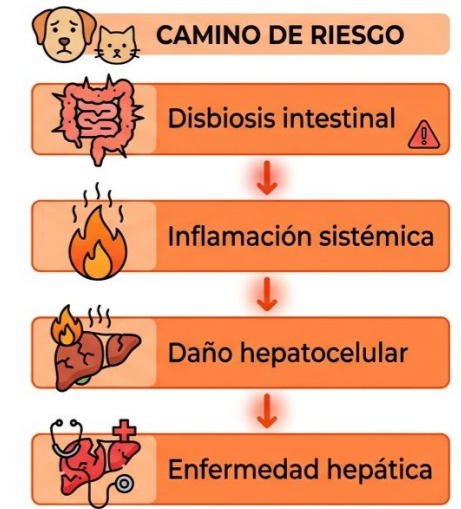
Rodríguez enfatiza que los probióticos no deben verse únicamente como "antidiarreicos", sino como moduladores del ecosistema intestinal.

"Hay que entender que el uso de los probióticos necesita tiempo para lograr su concentración, más de 30 días", explica.

Entre sus principales funciones destacan:

- Competencia con bacterias patógenas.
- Producción de ácidos orgánicos que disminuyen el pH luminal.
- Producción de butirato, fundamental para enterocitos y colonocitos.

### ¿CÓMO SE RELACIONAN INTESTINO E HÍGADO EN MASCOTAS?



El especialista también resalta ingredientes funcionales como glutamina, inulina, FOS, MOS y betaglucanos, utilizados para favorecer la regeneración del microbioma intestinal.

Además, advierte que el uso indiscriminado de antibióticos como metronidazol puede generar resistencia antimicrobiana y efectos negativos sobre la microbiota.

### Nutraceuticos y hepatoprotección

Dentro del manejo moderno de hepatopatías, la silimarina continúa siendo uno de los nutraceuticos con mayor respaldo científico.

Según Rodríguez, posee propiedades antiinflamatorias y antioxidantes, disminuyendo citoquinas proinflamatorias y reduciendo el estrés oxidativo.

La silibina, molécula activa del cardo mariano, mejora significativamente su biodisponibilidad al combinarse con fosfatidilcolina, formando Silifos.

Los estudios también muestran que la silimarina

puede aumentar más de 35% los niveles de glutatión hepático, considerado el principal antioxidante intracelular del hígado.

En este proceso, el SAME cumple un rol clave al participar en metabolismo, proliferación celular y protección hepatocelular.

### Nutrición: conceptos que cambiaron

Uno de los mensajes más importantes es no restringir proteínas de manera indiscriminada en pacientes hepatopatas.

Actualmente se recomienda priorizar proteínas de alta calidad biológica, especialmente lácteas y vegetales, además del uso de fibras fermentables como inulina, FOS y pulpa de remolacha.

Para Rodríguez, el manejo moderno de las hepatopatías debe enfocarse en proteger la microbiota, disminuir el estrés oxidativo y favorecer la regeneración hepatocelular mediante terapias respaldadas por evidencia científica.

## LO QUE CAMBIÓ EN NUTRICIÓN HEPÁTICA

### ✗ Antes:

✗ Restricción general de proteínas.

### ✓ Ahora:

- 1) Proteínas de alta calidad biológica.
- 2) Proteínas lácteas.
- 3) Proteínas vegetales.
- 4) Fibras fermentables.
  - Chicory
  - Inulina
  - Pulpa de remolacha

# SHOCK EN MASCOTAS: reconocimiento temprano y abordaje inicial en emergencias veterinarias

El shock es una de las urgencias más críticas en medicina veterinaria y representa una amenaza inmediata para la vida del paciente. Se caracteriza por una perfusión tisular inadecuada y una oxigenación insuficiente para sostener la función celular normal, lo que puede desencadenar falla multiorgánica irreversible si no se interviene con rapidez.

Reconocer sus signos tempranos, comprender su fisiopatología y diferenciar sus tipos clínicos resulta esencial para instaurar un tratamiento oportuno en perros y gatos.

“El shock es una emergencia médica. Si no se identifica y trata de manera rápida y correcta, puede poner en riesgo la vida del animal”, señala el médico veterinario José Ricardo Becerra, anestesista e instructor en reanimación cardiopulmonar.

## ¿Qué ocurre durante el shock?

En términos fisiológicos, el shock aparece cuando el sistema cardiovascular no logra mantener un adecuado aporte de oxígeno y nutrientes a los tejidos.

Como consecuencia, se produce:

- Hipoxia celular
- Alteración metabólica
- Acidosis láctica
- Disfunción orgánica progresiva
- Compromiso neurológico y cardiovascular

La evolución puede ser rápida, especialmente en pacientes pediátricos, geriátricos o con patologías preexistentes.

## Signos clínicos de alerta

Aunque la presentación depende del tipo y estadio del shock, algunos hallazgos frecuentes incluyen:

- Debilidad o postración
- Taquicardia o bradicardia
- Mucosas pálidas, congestivas o cianóticas
- Tiempo de llenado capilar alterado
- Extremidades frías
- Pulso débil
- Taquipnea o dificultad respiratoria
- Hipotermia o hipertermia
- Alteración del sensorio
- Colapso

La detección temprana mejora significativamente el pronóstico.

## Principales tipos de shock en medicina veterinaria

El doctor Becerra explica que identificar la causa es clave, ya que cada tipo requiere un enfoque terapéutico diferente.

### Shock hipovolémico

Se produce por disminución del volumen circulante efectivo.

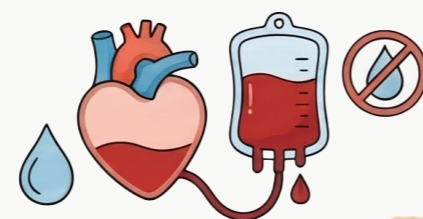
Causas frecuentes:

- Hemorragias internas o externas
- Trauma
- Gastroenteritis severa
- Vómitos y diarrea intensos
- Deshidratación avanzada
- Pérdidas por quemaduras o tercer espacio

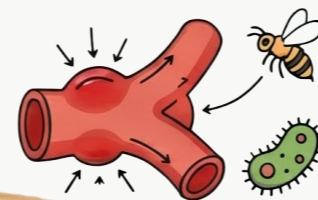
Estos pacientes suelen requerir restauración rápida del volumen intravascular.

### Shock cardiogénico

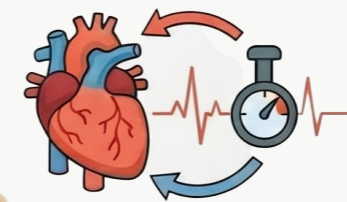
Ocurre cuando el corazón no logra bombear sangre de forma eficiente.



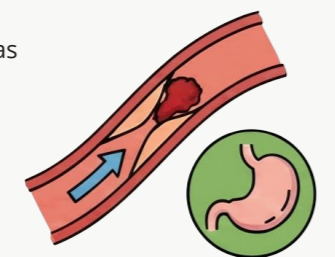
SHOCK HIPOVOLÉMICO



SHOCK DISTRIBUTIVO



SHOCK CARDIOGÉNICO



SHOCK OBSTRUCTIVO



Puede asociarse a:

- Miocardiopatías
- Enfermedad valvular avanzada
- Arritmias severas
- Miocarditis
- Disfunción ventricular aguda

En estos casos, una fluidoterapia agresiva puede empeorar al paciente, por lo que el diagnóstico diferencial es fundamental.

### Shock distributivo

Se presenta cuando existe vasodilatación sistémica o distribución inadecuada del flujo sanguíneo.

Incluye:

- Shock séptico
- Shock anafiláctico
- Shock neurogénico

Aunque el volumen sanguíneo total puede ser normal, la perfusión efectiva está comprometida.

### Shock obstructivo

Se origina por impedimentos mecánicos al retorno venoso o al gasto cardíaco.

Entre las causas más relevantes:

- Neumotórax hipertensivo
- Taponamiento cardíaco
- Tromboembolismo
- Hernias diafragmáticas severas
- Síndrome compartimental

## Fisiopatología: la base del tratamiento correcto

Para Becerra, comprender qué mecanismo está fallando permite actuar con precisión y evitar intervenciones contraproducentes.

“El entender la fisiopatología del shock nos permite corregirlo de maneras diferentes según su tipo”, explica.

Por ejemplo, en un shock obstructivo como neumotórax hipertensivo o taponamiento cardíaco, una descompresión inmediata puede revertir la crisis en minutos.

“Si uno coloca una aguja en el lugar ideal y retira el líquido o el aire que está obstruyendo el paso de sangre, se puede salvar al animal en el momento”, indicó.

En cambio, en un shock hipovolémico el abordaje cambia completamente.

“Necesita fluidoterapia en grandes cantidades o incluso una transfusión sanguínea”, puntualizó.

## Principios iniciales de manejo

Todo paciente en shock requiere estabilización inmediata y monitoreo continuo. Según el caso, el abordaje puede incluir:

- Oxigenoterapia
- Acceso vascular rápido
- Fluidoterapia dirigida
- Control de hemorragia
- Vasopresores o inotrópicos
- Analgesia
- Descompresión torácica si corresponde
- Transfusión sanguínea
- Monitorización de presión arterial, ECG y perfusión

La respuesta debe reevaluarse de forma dinámica.

## Tiempo: el factor decisivo

En emergencias veterinarias, minutos pueden definir el desenlace. El retraso diagnóstico favorece daño celular progresivo, coagulación intravascular, falla renal, compromiso neurológico y colapso cardiovascular.

Por ello, todo paciente con signos compatibles debe ser considerado crítico hasta demostrar lo contrario.

## Una urgencia que exige criterio clínico

El shock no es una enfermedad única, sino un síndrome con múltiples causas. Reconocer su origen y comprender la fisiopatología detrás de cada presentación permite instaurar terapias racionales y potencialmente salvadoras.

En perros y gatos, la combinación entre sospecha clínica temprana, intervención rápida y monitoreo intensivo sigue siendo la mejor herramienta para mejorar la supervivencia.

# MEDICINA PREVENTIVA: una oportunidad real para elevar la práctica veterinaria

La medicina preventiva continúa consolidándose como uno de los modelos más eficientes para mejorar la salud animal, fortalecer el vínculo con los clientes y generar sostenibilidad profesional. Así lo planteó el médico veterinario argentino Javier Paoloni durante su charla "Medicina preventiva: el portal de ingreso a la excelencia profesional", presentada en Expopet.

Para el especialista, prevenir no solo significa evitar enfermedades, sino también construir una nueva forma de ejercer la profesión.

## La medicina más eficaz

Paoloni definió a la medicina preventiva como la medicina más eficaz de todas, al permitir intervenir antes de la aparición de patologías, reducir complicaciones y mejorar la calidad de vida de perros y gatos.

Sin embargo, advirtió que implementar programas preventivos exige algo más que conocimiento clínico. Requiere estructura, seguimiento y, sobre todo, comunicación efectiva con las familias.

## Sin confianza no hay prevención

Uno de los conceptos centrales de su exposición fue que ningún tutor adopta un plan preventivo si no confía previamente en el profesional.

Vacunaciones planificadas, controles periódicos, chequeos geriátricos, desparasitación estratégica, nutrición preventiva o monitoreo de enfermedades crónicas necesitan una relación sólida entre veterinario y cliente.

Desde esa mirada, la comunicación deja de ser secundaria para transformarse en la condición que hace posible la prevención.

## Educar al tutor como proceso progresivo

Paoloni reconoció que en muchos países latinoamericanos todavía conviven modelos tradicionales de tenencia, donde persisten figuras como el "perro de patio" o el "gato de patio".

Ante esa realidad, recomendó evitar cambios bruscos o discursos confrontativos. En su lugar, propuso procesos secuenciales de educación: conversar, explicar, acompañar y construir nuevas conductas de forma gradual.



El tutor que hoy llega solo por urgencias puede transformarse mañana en un cliente comprometido con controles periódicos, siempre que el proceso sea respetuoso y sostenido.

## Innovación con sensibilidad cultural

El especialista invitó a balancear lo innovador con lo tradicional. Si bien la medicina veterinaria avanza en protocolos, tecnología y estándares de atención, cada comunidad tiene tiempos distintos para incorporar cambios.

Comprender ese ritmo social permite diseñar estrategias más realistas y efectivas para cada clínica.

## Prevención también es crecimiento profesional

Más allá del beneficio sanitario, Paoloni sostuvo que la medicina preventiva ordena la práctica veterinaria y genera relaciones más duraderas con los clientes.

Una clínica orientada a la prevención tiende a trabajar con mayor previsibilidad, agendas organizadas, seguimiento continuo y menor dependencia exclusiva de urgencias o consultas reactivas.

Además, posiciona al veterinario como referente integral de salud y no solo como resolutor de problemas puntuales.

## El impacto humano de la profesión

Durante su exposición, Paoloni recordó que la veterinaria trasciende el tratamiento de perros y gatos. El trabajo diario también mejora la vida de las personas, fortalece vínculos afectivos y genera bienestar familiar.

En ese sentido, la prevención tiene un valor aún mayor: protege no solo al paciente, sino al entorno emocional que lo rodea.

## Un modelo posible en Latinoamérica

Como cierre, compartió la experiencia desarrollada en Río Cuarto, Córdoba, una ciudad con alta competencia veterinaria y contextos económicos variables, donde fue posible sostener planes preventivos exitosos.

Su mensaje para los colegas latinoamericanos fue optimista: independientemente del país o del escenario económico, siempre es posible comenzar a construir medicina preventiva cuando existe convicción profesional, buena comunicación y constancia.

## El próximo paso

Para muchos médicos veterinarios, la prevención sigue siendo una meta futura. Paoloni propone verla como una decisión presente: empezar con pequeños cambios, educar mejor, ordenar procesos y construir confianza desde cada consulta.





## CUIDAMOS A QUIENES TE IMPORTAN.

Pasión por la salud animal.  
Comprometidos con el bienestar y la calidad en cada producto.



Cba: 64838700 - 72262670 - 72279272 (Quillacollo)  
La Paz: 62435101  
Sucre: 64838700 - 78661050  
Potosí y Tarija: 78661050  
Oruro: 67467596 - 72702395

Calle Grover Suarez num. 693  
Zona final Beigin -Autoventa

@duranvet.distribuidora

# VISITÁ NUESTRA WEB

Información verificada y respaldada por veterinarios sobre el cuidado, salud y bienestar de tus mascotas.



[www.revistamascotas.com](http://www.revistamascotas.com)